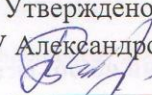


Утверждено:
Директор МКОУ Александровская СОШ
 Т.В. Симон

Приказ № 11 от 00.03. 2016 г.



ПАСПОРТ

доступности для инвалидов объекта социальной инфраструктуры
(ОСИ) и предоставляемых на нем услуг
муниципального казенного общеобразовательного учреждения
Александровской средней общеобразовательной школы

с. Александровка

I. Краткая характеристика объекта

1. Общие сведения об объекте

1.1. Наименование (вид) объекта:

Муниципальное казённое общеобразовательное учреждение Александровская средняя общеобразовательная школа

1.2. Адрес объекта:

662072 Красноярский край, Боготольский район, с. Александровка, ул. Кирова, 9а

1.3. Сведения о размещении объекта:

- отдельно стоящее здание 2 этажа, 1096 кв.м

- наличие прилегающего земельного участка (да, нет) – нет,

1.4. Год постройки здания 1988г., последнего капитального ремонта: не было

1.5. Дата предстоящих плановых ремонтных работ: текущего июль, август, капитального: не установлена.

Сведения об организации, расположенной на объекте:

1.6. Название организации (учреждения), (полное юридическое наименование – согласно Уставу, краткое наименование):

Муниципальное казённое общеобразовательное учреждение Александровская средняя общеобразовательная школа; МКОУ Александровская СОШ

1.7. Юридический адрес организации (учреждения): 662072 Красноярский край, Боготольский район, с. Александровка, ул. Кирова, 9а

1.8. Основание для пользования объектом (оперативное управление, аренда, собственность) оперативное управление.

1.9. Форма собственности (государственная, негосударственная) государственная.

1.10. Территориальная принадлежность (*федеральная, региональная, муниципальная*) муниципальная.

1.11. Вышестоящая организация (*наименование*):

Управление образования Администрации Боготольского района

1.12. Адрес вышестоящей организации, другие координаты :

662060, Красноярский край, г. Боготол, ул. 40 лет октября д.9 тел.:8(39157) 2-02-34,

2. Характеристика деятельности организации на объекте

2.1 Сфера деятельности (*здравоохранение, образование, социальная защита, физическая культура и спорт, культура, связь и информация, транспорт, жилой фонд, потребительский рынок и сфера услуг, другое*) образование.

2.2 Виды оказываемых услуг: образовательная деятельность.

2.3 Форма оказания услуг: (на объекте, с длительным пребыванием, в т.ч. проживанием, на дому, дистанционно): на объекте

2.4 Категории обслуживаемого населения по возрасту: (дети, взрослые трудоспособного возраста, пожилые; все возрастные категории): дети

2.5 Категории обслуживаемых инвалидов: _____

2.6 Плановая мощность: посещаемость 37 (количество обслуживаемых в день), вместимость, пропускная способность: 119 чел.

2.7 Участие в исполнении ИПР инвалида, ребенка-инвалида (да, нет) нет

II. Краткая характеристика предоставляемых услуг на объекте

2.1. Наименование предоставляемых услуг: общее образование

2.2. Численность детей-инвалидов в образовательной организации:

с нарушением опорно-двигательного аппарата 0;

инвалиды-колясочники 0;

инвалиды по зрению 0;

инвалиды по слуху 0.

2.3. Форма оказания услуг детям-инвалидам/численность детей-инвалидов:

инклюзивное образование / 0, на дому / 0 из них дистанционно / 0, другое (на объекте) / 0

III. Оценка соответствия уровня доступности для инвалидов объекта и имеющихся недостатков в обеспечении условий его доступности для инвалидов

№ п/п	Условия доступности для инвалидов объекта	Оценка состояния уровня доступности и имеющихся недостатков в обеспечении условий доступности для инвалидов объекта: (соблюдено - «+»/не соблюдено - «-»/не требуется -«*»)
1	Возможность беспрепятственного входа на объекты и выхода из них	-
2	Возможность самостоятельного передвижения по территории объекта в целях доступа к месту предоставления услуги, в том числе с помощью работников объекта, предоставляющих услуги, ассистивных и вспомогательных технологий, а также сменного кресла-коляски	+
3	Наличие условий для индивидуальной мобильности инвалидов, в том числе:	
	выделенные стоянки автотранспортных средств для инвалидов	-
	сменные кресла-коляски	-
	адаптированные лифты	Отсутствуют (оборудование возможно только при реконструкции здания)
	поручни	-
	пандусы	-
	подъемные платформы (аппарели)	Отсутствуют (оборудование возможно только при реконструкции здания)
	раздвижные двери	Отсутствуют (оборудование возможно только при реконструкции здания)
	доступные входные группы	-
доступные санитарно-гигиенические помещения	Отсутствуют (оборудование возможно только при реконструкции здания)	

	достаточная ширина дверных проемов в стенах, лестничных маршей, площадок	Отсутствуют
4	Возможность посадки в транспортное средство и высадки из него перед входом в объект, в том числе с использованием кресла-коляски и, при необходимости, с помощью работников объекта	-
5	Сопровождение инвалидов, имеющих стойкие нарушения функции зрения, и возможность самостоятельного передвижения по территории объекта	-
6	Содействие инвалиду при входе на объект и выходе из него, информирование инвалида о доступных маршрутах общественного транспорта	+
7	Надлежащее размещение оборудования и носителей информации, необходимой для обеспечения беспрепятственного доступа инвалидов к объектам и услугам, с учетом ограничений их жизнедеятельности, в том числе:	
	дублирование необходимой для получения услуги звуковой и зрительной информации	-
	наличие надписей, знаков и иной текстовой и графической информации знаками, выполненными рельефно-точечным шрифтом Брайля и на контрастном фоне	-
8	Обеспечение доступа на объект собаки-проводника при наличии документа, подтверждающего ее специальное обучение, выданного по форме и в порядке, утвержденных приказом Министерства труда и социальной защиты Российской Федерации от 22 июня 2015 г. N 386н	-
9	Возможность предоставления необходимых услуг в дистанционном режиме, предоставление необходимых услуг по месту жительства инвалида в случае невозможного полного обеспечения доступности с учетом потребностей инвалидов	+

IV. Оценка соответствия уровня доступности для инвалидов предоставляемых услуг и имеющихся недостатков в обеспечении условий их доступности для инвалидов

№ п/п	Условия доступности для инвалидов предоставляемых услуг	Оценка состояния и имеющихся недостатков в обеспечении условий доступности для инвалидов предоставляемых услуг: (обеспечено «+»)/не обеспечено «-»/не требуется «*»)
1	Наличие при входе на объект вывески с названием организации, графиком работы организации, плана здания, выполненных рельефно-точечным шрифтом Брайля и на контрастном фоне	-
2	Оказание инвалидам помощи, необходимой для получения в доступной для них форме информации о правилах предоставления услуги, в том числе об оформлении необходимых для получения услуги документов и др.	+
3	Предоставление инвалидам по слуху, при необходимости, услуги с использованием русского жестового языка, включая обеспечение допуска на объект сурдопереводчика, тифлопереводчика	-
4	Наличие в одном из помещений, предназначенных для проведения массовых мероприятий, индукционных петель и звукоусиливающей аппаратуры	-
5	Адаптация официального сайта для лиц с нарушениями зрения (слабовидящих)	+

6	Обеспечение предоставления услуг тьютора на основании соответствующей рекомендации в заключении ПМПК или ИПРА	*
7	Предоставление бесплатно учебников и учебных пособий, иной учебной литературы, а также специальных технических средств обучения коллективного и индивидуального пользования	-
8	Оказание работниками образовательной организации иной необходимой инвалидам помощи в преодолении барьеров, мешающих получению услуг в сфере образования и использованию объектов наравне с другими лицами	+
9	Проведение инструктирования сотрудников, предоставляющих услуги населению, для работы с инвалидами, по вопросам, связанным с обеспечением доступности для них объектов и услуг	+
10	Наличие сотрудников, на которых административно-распорядительным актом возложено оказание инвалидам помощи при предоставлении им услуг	-
11	Наличие педагогических работников, имеющих образование и (или) квалификацию, позволяющие осуществлять обучение по адаптированным основным общеобразовательным программам	-
12	Иные условия доступности услуг в сфере образования для инвалидов *	-

*- предусмотренные (в зависимости от типа организации):

Порядком организации и осуществления образовательной деятельности по образовательным программам среднего профессионального образования, утвержденным приказом Минобрнауки России от 14.06.2013 № 464;

Порядком организации и осуществления образовательной деятельности по дополнительным общеобразовательным программам, утвержденным приказом Минобрнауки России от 29.08.2013 № 1008;

Порядком организации и осуществления образовательной деятельности по основным общеобразовательным программам - образовательным программам дошкольного образования, утвержденным приказом Минобрнауки России от 30.08.2013. № 1014;

Порядком организации и осуществления образовательной деятельности по основным общеобразовательным программам - образовательным программам начального общего, основного общего и среднего общего образования, утвержденным приказом Минобрнауки России от 30.08.2013 № 1015;

Порядком организации и осуществления образовательной деятельности по образовательным программам высшего образования - программам бакалавриата, программам специалитета, программам магистратуры, утвержденным приказом Минобрнауки России от 19.12.2013 № 1367

V. Перечень мероприятий и объемы расходов для приведения порядка предоставления на нем услуг в соответствие с требованиями законодательства Российской Федерации

№ п/п	Мероприятия, необходимые для приведения условий предоставления услуг в соответствие с требованиями законодательства Российской Федерации об обеспечении их доступности для инвалидов**	Объем расходов (тыс. рублей)	Сроки выполнения
1.	1. Обеспечить систему средств информационной поддержки на всем пути движения (установить указатели направления движения к доступному входу в здание для МГН).		по мере поступления финансирования

3.	1. В помещении первые столы в ряду у окна и в среднем ряду следует предусмотреть для учащихся с недостатками зрения и дефектами слуха, а для учащихся, передвигающихся в кресле-коляске – выделить 1-2 первых стола в ряду у дверей проёма.		по мере поступления финансирования
4.	1. Предусмотреть наличие общей уборной, доступной для МГН, не менее 7%, но не менее одной. 2. У дверей санитарно-гигиенического помещения следует предусмотреть специальный знак (в том числе рельефный) на высоте 1,35 м, оборудовать доступную кабину системой тревожной сигнализации, обеспечиваю связь с помещением постоянного дежурного персонала. 3. В универсальной кабине следует предусмотреть установку откидных опорных поручней.		по мере поступления финансирования
5.	1. Обучение педагогов дошкольного образовательного учреждения для работы с инвалидами и детьми ОВЗ		2018 г.

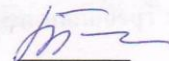
** - заполняются на основании полученной оценки состояния и имеющихся недостатков в обеспечении условий доступности для инвалидов объекта и предоставляемых на нем услуг, приведенных в разделах III и IV паспорта.

Перечень мероприятий должен включать, в том числе,

- предложения по созданию (с учетом потребностей инвалидов) условий доступности существующего объекта и предоставляемых услуг в соответствии с частью 4 статьи 15 Федерального закона от 24 ноября 1995г. N181-ФЗ "О социальной защите инвалидов в Российской Федерации", в случае невозможности полностью приспособить объект с учетом потребностей инвалидов до его реконструкции или капитального ремонта;
- мероприятий, учитываемые в планах развития объекта, в сметах его капитального и текущего ремонта, реконструкции, модернизации, в графиках переоснащения объекта и закупки нового оборудования в целях повышения уровня его доступности и условий для предоставления на нем услуг с учетом потребностей инвалидов.

Председатель комиссии:

Заместитель директора по УВР
(должность)


(подпись)

Баландина Л.Ф.
Ф.И.О.

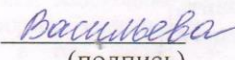
Члены комиссии:

учитель-дефектолог
(должность)


(подпись)

Костина О.М.
Ф.И.О.

социальный педагог
(должность)


(подпись)

Васильева О.Е.
Ф.И.О.

завхоз
(должность)


(подпись)

Чернявская Н.А.
Ф.И.О.

Представитель (и) общественных организаций инвалидов (по согласованию)

Председатель общества инвалидов в г.Боготол и Боготольском районе
(должность)



Дёмина Т.А.
Ф.И.О.

УТВЕРЖДАЮ:
Директор МКОУ Александровская СОШ
Т.В.Симон
" 01 " 2016 г.



Акт обследования объекта социальной инфраструктуры (ОСИ) к паспорту доступности

Боготольский район, Красноярский край "18" 01 2016 г.
Муниципальное территориального
подразделения субъекта Российской Федерации

1. Общие сведения об объекте

- 1.1. Наименование (вид) объекта: МКОУ Александровская СОШ (нежилое помещение)
- 1.2. Адрес объекта : 662072, Красноярский край, Боготольский район, с.Александровка, ул.Кирова, д.9а
- 1.3. Сведения о размещении объекта:
1.3.1. Тип здания: одноэтажное стоящее здание 2 этажа, 1096 кв.м
- 1.3.2. Наличие прилегающего земельного участка (да, нет): нет кв.м
- 1.4. Год постройки здания 1988 год, последнего капитального ремонта: не было
- 1.5. Дата предстоящих плановых ремонтных работ: текущего июль, август; капитального не планируется.
- 1.6. Название организации (учреждения), (полное юридическое наименование согласно Уставу, краткое наименование) Муниципальное казённое общеобразовательное учреждение Александровская средняя общеобразовательная школа, МКОУ Александровская СОШ
- 1.7. Юридический адрес организации (учреждения) 662072, Красноярский край, Боготольский район, с. Александровка, ул.Кирова, д.9а

2. Характеристика деятельности организации на объекте

Основными видами деятельности Школы является реализация:
основных общеобразовательных программ начального общего образования;
основных общеобразовательных программ основного общего образования;
основных общеобразовательных программ среднего общего образования;
адаптированных основных общеобразовательных программ общеобразовательных программ для обучающихся с легкой умственной отсталостью (интеллектуальными нарушениями);
образовательных общеразвивающих программ (духовно-нравственной, физкультурно – спортивной, социальной, общекультурной, общеинтеллектуальной направленности);

3. Состояние доступности объекта

1. Способ следования к объекту пассажирским транспортом (с указанием маршрута движения с использованием пассажирского транспорта)
2. Наличие пассажирского транспорта к объекту: Боготол-Александровка

3. Наличие адаптированного пассажирского транспорта к объекту: нет

3.2 Путь к объекту от ближайшей остановки пассажирского транспорта:

3.2.1 расстояние до объекта от остановки транспорта: **100м.**

3.2.2 время движения (пешком): **3 мин.**

3.2.3 наличие выделенного от проезжей части пешеходного пути (да, нет)

3.2.4 Перекрестки: **нерегулируемые;** регулируемые, со звуковой сигнализацией, таймером: (да, **нет**)

3.2.5 Информация на пути следования к объекту: акустическая, тактильная, **Визуальная:**(да, нет)

3.2.6 Перепады высоты на пути:(да, **нет**)

Их обустройство для инвалидов на коляске: (да, **нет**)

3.3 Организация доступности объекта для инвалидов - форма обслуживания

NN п/п	Категория инвалидов (вид нарушения)	Вариант организации доступности объекта (формы обслуживания)*
1.	Все категории инвалидов и МГН (маломобильные группы населения) в том числе инвалиды:	ДУ
2	передвигающиеся на креслах-колясках	ВНД
3	с нарушениями опорно-двигательного аппарата	ВНД
4	с нарушениями зрения	ДУ
5	с нарушениями слуха	ДУ
6	с нарушениями умственного развития	А

* - указывается один из вариантов: «А» - доступны все структурно-функциональные зоны, «Б» - в уровне 1 этажа организовано место обслуживания инвалидов, ДУ - доступно условно, ВНД – временно недоступно.

3.4 Состояние доступности основных структурно-функциональных зон

NN п/п	Основные структурно-функциональные зоны	Состояние доступности, в том числе для основных категорий инвалидов*	Приложение	
			N на плане	N фото
1	Территория, прилегающая к зданию	ДП-В		

	(участок)			
2	Вход (входы) в здание	ДЧ-И (Г, У)		
3	Путь (пути) движения внутри здания (в т.ч. пути эвакуации)	ДЧ-И (Г,У)		
4	Зона целевого назначения здания (целевого посещения объекта)	ДЧ-И (Г,У)		
5	Санитарно-гигиенические помещения	ДЧ-И (О, Г, С,У)		
6	Система информации и связи (на всех зонах)	ДУ		
7	Пути движения к объекту (от остановки транспорта)	ДП-В		

* Указывается: ДП-В - доступно полностью всем; ДП-И (К – передвигающиеся на креслах-каталках, О - с нарушением опорно-двигательного аппарата, С- с нарушением зрения, Г- с нарушением слуха, У- с нарушением интеллекта(умственной отсталостью)) - доступно полностью избирательно (указать категории инвалидов); ДЧ-В - доступно частично всем; ДЧ-И (К, О, С, Г, У) - доступно частично избирательно (указать категории инвалидов); ДУ - доступно условно, ВНД - недоступно

3.5. ИТОГОВОЕ ЗАКЛЮЧЕНИЕ о состоянии доступности ОСИ: **Состояние доступности объекта оценено как доступно частично избирательно для разных категорий инвалидов, а также условная (с дополнительной помощью) доступность, что не обеспечивает полноценного нахождения на объекте.**

4. Управленческое решение

4.1. Рекомендации по адаптации основных структурных элементов объекта:

NN п \п	Основные структурно-функциональные зоны объекта	Рекомендации по адаптации объекта (вид работы)*
1	Территория, прилегающая к зданию (участок)	текущий ремонт
2	Вход (входы) в здание	капитальный ремонт
3	Путь (пути) движения внутри здания (в т.ч. пути эвакуации)	технические решения невозможны - организация альтернативной формы обслуживания
4	Зона целевого назначения здания (целевого посещения объекта)	индивидуальные решения с помощью ТСР
5	Санитарно-гигиенические помещения	капитальный ремонт

6	Система информации на объекте (на всех зонах)	индивидуальные решения с помощью ТСР, текущий ремонт
7	Пути движения к объекту (от остановки транспорта)	не нуждается, доступ обеспечен
8.	Все зоны и участки	капитальный ремонт

*- указывается один из вариантов (видов работ): не нуждается; ремонт (текущий, капитальный); индивидуальное решение с ТСР(технических средств реабилитации); технические решения невозможны - организация альтернативной формы обслуживания

4.2. Период проведения работ

в рамках исполнения _____ до 2030г _____

(указывается наименование документа: программы, плана)

4.3 Ожидаемый результат (по состоянию доступности) после выполнения работ по адаптации: беспрепятственный доступ (эвакуация) на объект

Оценка результата исполнения программы, плана (по состоянию доступности)

_____ доступно в полном объеме

4.4. Для принятия решения требуется, не требуется (нужное подчеркнуть):

4.4.1. согласование на межведомственной комиссии по координации деятельности в сфере реабилитации инвалидов

(наименование Комиссии по координации деятельности в сфере обеспечения доступной среды жизнедеятельности для инвалидов и других МГН)

4.4.2. согласование работ с надзорными органами (в сфере проектирования и строительства, архитектуры, охраны памятников, другое - указать)

4.4.3. техническая экспертиза; разработка проектно-сметной документации;

4.4.4. согласование с вышестоящей организацией (собственником объекта);

4.4.5. согласование с общественными организациями инвалидов: общество инвалидов в г. Боготол и Боготольском районе.

4.5. Информация может быть размещена (обновлена) на Карте доступности субъекта Российской Федерации ДА

на сайте МКОУ Александровская СОШ

(наименование сайта, портала)

Председатель комиссии:


Заместитель директора по УВР
(должность)


(подпись)

Баландина Л.Ф.
Ф.И.О.

Члены комиссии:

учитель-дефектолог
(должность)


(подпись)

Костина О.М.
Ф.И.О.

социальный педагог
(должность)


(подпись)

Васильева О.Е.
Ф.И.О.

завхоз
(должность)


(подпись)

Чернявская Н.А.
Ф.И.О.

Представитель (и) общественных организаций инвалидов (по согласованию)

Председатель общества инвалидов
в г. Боготол и Боготольском районе
(должность)



Дёмина Т.А.
Ф.И.О.

Приложения:

Результаты обследования:

1. Территория, прилегающей к объекту на 2 л.
2. Входа (входов) в здание на 2 л.
3. Путей движения в здании на 4 л.
4. Зоны целевого назначения объекта на 5 л.
5. Санитарно-гигиенических помещений на 2 л.
6. Системы информации (и связи) на объекте на 3 л.

Результаты фотофиксации на объекте на 6 л.

Потажные планы на 2 л.

План-схема расположения ОСИ, пути движения к объекту на 1 л.

ПРИЛОЖЕНИЯ:

Приложение 1

к Акту обследования ОСИ к паспорту доступности ОСИ № 1

1. I. Результаты обследования:
2. 1. Территории, прилегающей к зданию (участка)

Муниципальное казённое общеобразовательное учреждение Александровская средняя общеобразовательная школа

Красноярский край, Боготольский район, с. Александровка, ул. Кирова, 9а

Наименование объекта, адрес

№ п/п	Наименование функционально-планировочного элемента	Выявленные нарушения и замечания			Работы по адаптации объектов	
		есть/нет	Содержание	Значимо для инвалида (категория)	Содержание	Виды работ
1.1.	Вход (входы) на территорию	есть	отсутствует предупреждающая, тактильная разметка при входе на территорию здания	С	нанести предупреждающую, тактильную разметку при входе на территорию здания	работы в порядке текущего ремонта
1.2.	Путь (пути)	есть	замечаний нет	-	-	-

	движения на территории					
1.3.	Лестница (наружная)	нет	отсутствует	-	Устройство наружной лестницы	Капитальный ремонт
1.4.	Пандус (наружный)	нет	отсутствует	К, О, С	устройство пандуса	Капитальный ремонт
1.5.	Автостоянка и парковка	нет	Не оборудовано место	К, О, С, Г	Оборудовать автостоянку	работы в порядке текущего ремонта
	ОБЩИЕ требования к зоне	-	отсутствуют гигиенические сертификаты, материалы	-	-	-

1. **II. Заключение по зоне:**

Наименование структурно-функциональной зоны	Состояние доступности* (к пункту 3.4 Акта обследования ОСИ)	Приложение		Рекомендации по адаптации (вид работы)** к пункту 4.1 Акта обследования ОСИ
		№ на плане	№ фото	
Территория, прилегающая к учреждению	ДЧ-И (К, О, С, Г)	-	-	текущий ремонт и капитальный ремонт

* указывается: **ДП-В** - доступно полностью всем; **ДП-И** (К, О, С, Г, У) – доступно полностью избирательно (указать категории инвалидов); **ДЧ-В** - доступно частично всем; **ДЧ-И** (К, О, С, Г, У) – доступно частично избирательно (указать категории инвалидов); **ДУ** - доступно условно, **ВНД** - недоступно

**указывается один из вариантов: не нуждается; ремонт (текущий, капитальный); индивидуальное решение с ТСР; технические решения невозможны – организация альтернативной формы обслуживания

Комментарий к заключению: **Состояние доступности объекта оценено как доступно частично избирательно, а также условная (с дополнительной помощью) доступность, что не обеспечивает полноценного нахождения на объекте граждан с ограниченными возможностями.**

Приложение 2

к Акту обследования ОСИ к паспорту доступности ОСИ № 1

1. 1. Результаты обследования:
2. 2. Входа (входов) в здание

Муниципальное казённое общеобразовательное учреждение Александровская средняя общеобразовательная школа

Красноярский край, Боготольский район, с. Александровка, ул. Кирова, 9а

Наименование объекта, адрес:

№ п/п	Наименование функционально-планировочного элемента	Наличие элемента			Выявленные нарушения и замечания		Работы по адаптации объектов	
		есть/ нет	№ на плане	№ фото	Содержание	Значимо для инвалида (категория)	Содержание	Виды работ

Основной главный вход								
2.1.	Лестница (наружная)	нет	-	-	-	-	-	-
2.2.	Пандус (наружный)	нет	-	-	отсутствует пандус	К, О	перепланировка возможна только при реконструкции здания	технические решения невозможны – организация альтернативной формы обслуживания
2.3.	Входная площадка (перед дверью)	есть	1	-	нет	-	-	-
2.4.	Дверь (входная)	есть	2	-	отсутствуют фиксаторы	К, О	установить фиксаторы двери в положении открыто/закрыто	текущий ремонт
2.5.	Тамбур	есть	3	-	перепад высоты 15 см	К, О, С	перепланировка возможна только при реконструкции здания	технические решения невозможны – организация альтернативной формы обслуживания

1. II. Заключение по зоне:

Наименование структурно-	Состояние доступности* (к пункту 3.4 Акта	Приложение		Рекомендации по адаптации (вид работы)**
		№ на	№ фото	

функциональной зоны	обследования ОСИ)	плане		к пункту 4.1 Акта обследования ОСИ
Основной вход	ДЧ-И (К, О, С, Г)	1,2,3	-	технические решения невозможны – организация альтернативной формы обслуживания

* указывается: **ДП-В** - доступно полностью всем; **ДП-И** (К, О, С, Г, У) – доступно полностью избирательно (указать категории инвалидов); **ДЧ-В** - доступно частично всем; **ДЧ-И** (К, О, С, Г, У) – доступно частично избирательно (указать категории инвалидов); **ДУ** - доступно условно, **ВНД** - недоступно

**указывается один из вариантов: не нуждается; ремонт (текущий, капитальный); индивидуальное решение с ТСР; технические решения невозможны – организация альтернативной формы обслуживания

Комментарий к заключению: Состояние доступности объекта оценено как доступно частично избирательно, а также условная (с дополнительной помощью) доступность, что не обеспечивает полноценного нахождения на объекте граждан с ограниченными возможностями.

1. **1. Результаты обследования:**
2. **3. Пути (путей) движения внутри здания (в т.ч. путей эвакуации)**

Муниципальное казённое общеобразовательное учреждение Александровская средняя общеобразовательная школа

Красноярский край, Боготольский район, с. Александровка, ул. Кирова, 9а

Наименование объекта, адрес

№ п/п	Наименование функционально-планировочного элемента	Наличие элемента			Выявленные нарушения и замечания		Работы по адаптации объектов	
		есть/ нет	№ на плане	№ фото	Содержание	Значимо для инвалида (категория)	Содержание	Виды работ
3.1.	Коридор (вестибюль, зона ожидания)	есть	4	-	отсутствуют информационные таблички о препятствиях	О, К, С	установить информационные таблички о препятствиях	текущий ремонт
3.2.	Лестница (внутри здания)	есть	5	-	не соответствует ширина марша меньше 1,35 = 1,10 отсутствуют поручни на высоте	О, К, С	ширину марша изменить не возможно, только при реконструкции здания,	реконструкция здания, капитальный ремонт, текущий ремонт

					0,9 и 0,7 метров с двух сторон, отсутствуют контрастные цветовые полосы на первой и последней ступени марша, установить тактильные полосы, предупреждающие об оказании перил		установить поручни, нанести контрастные цветовые полосы на ступенях марша, установить тактильные предупреждающие полосы об окончании перил	
3.3.	Пандус (внутри здания)	нет	-	-	пандус на лестничных маршах отсутствует, отсутствуют поручни на высоте 0,9 и 0,7 метров с двух сторон	К О, С	установить невозможно только при реконструкции здания, установить поручни	технические решения невозможны – организация альтернативной формы обслуживания
3.4.	Лифт пассажирский (или подъемник)	нет	-	-	-	-	-	-
3.5.	Дверь	нет	-	-	-	-	-	-
3.6.	Пути эвакуации (лестница внутри)	есть	-	-	не соответствует ширина марша	К	ширину марша не изменить, возможно, только	технические решения невозможны – организация альтернативной формы обслуживания

здания), (в т.ч. зоны безопасности)				меньше 1,35 = 1,10 отсутствуют		при реконструкции здания	
ОБЩИЕ требования к зоне	-	-	-	отсутствует предупредительная информация о препятствиях, отсутствуют тактильные предупреждающие полосы, вставки перед дверными проемами	К, О, С, Г	установить тактильные, предупреждающие полосы, вставки перед дверными проемами	-

1. **II. Заключение по зоне:**

Наименование структурно- функциональной зоны	Состояние доступности* (к пункту 3.4 Акта обследования ОСИ)	Приложение		Рекомендации по адаптации (вид работы)** к пункту 4.1 Акта обследования ОСИ
		№ на плане	№ фото	
Пути (путей) движения внутри здания (в т.ч. путей эвакуации)	ДЧ-И (К, О, С, Г)	4,5	-	текущий ремонт

* указывается: **ДП-В** - доступно полностью всем; **ДП-И** (К, О, С, Г, У) – доступно полностью избирательно (указать категории инвалидов); **ДЧ-В** - доступно частично всем; **ДЧ-И** (К, О, С, Г, У) – доступно частично избирательно (указать категории инвалидов); **ДУ** - доступно условно, **ВНД** - недоступно

**указывается один из вариантов: не нуждается; ремонт (текущий, капитальный); индивидуальное решение с ТСР; технические решения невозможны – организация альтернативной формы обслуживания

Комментарий к заключению: **Состояние доступности объекта оценено как доступно частично избирательно, а также условная (с дополнительной помощью) доступность, что не обеспечивает полноценного нахождения на объекте граждан с ограниченными возможностями.**

Приложение 4 (I)

к Акту обследования ОСИ к паспорту доступности ОСИ № 1

I. Результаты обследования:

1. 4. Зоны целевого назначения здания (целевого посещения объекта)

Вариант I – зона обслуживания инвалидов

Муниципальное казённое общеобразовательное учреждение Александровская средняя общеобразовательная школа Красноярский край, Боготольский район, с. Александровка, ул. Кирова 9а

Наименование объекта, адрес

№ п/п	Наименование функционально-планировочного элемента	Наличие элемента			Выявленные нарушения и замечания		Работы по адаптации объектов	
		есть/ нет	№ на плане	№ фото	Содержание	Значимо для инвалида (категория)	Содержание	Виды работ

4.1.	Кабинетная форма обслуживания	есть	6,7,8,9,10 , 11,12,13, 14, 15, 16,17, 18,19,20, 21,22,23, 31,32	-	пороги в дверных проёмах, несоответствие ширины дверного проёма	К, О, С	убрать пороги, расширение дверных проёмов возможно только при реконструкции здания	Индивидуальные решения с помощью ТСР
4.2.	Зальная форма обслуживания	нет	-	-	-	-	-	-
4.3.	Прилавочная форма обслуживания	нет	-	-	-	-	-	-
4.4.	Форма обслуживания с перемещением по маршруту	нет	-	-	-	-	-	-
4.5.	Кабина индивидуального обслуживания	нет	-	-	-	-	-	-
	ОБЩИЕ требования к зоне	-	-	-	+	С	Установить на доступной высоте	текущий ремонт

II. Заключение по зоне:

Наименование структурно- функциональной зоны	Состояние доступности* (к пункту 3.4 Акта обследования ОСИ)	Приложение		Рекомендации по адаптации (вид работы)** к пункту 4.1 Акта обследования ОСИ
		№ на плане	№ фото	
Зона обслуживания инвалидов	ДЧ-И(К, О, С, Г)	6,7,8,9,10, 11,12,13,14, 15, 16,17, 18,19,20, 21,22,23,31, 32	-	Индивидуальные решения с помощью ТСР

* указывается: **ДП-В** - доступно полностью всем; **ДП-И** (К, О, С, Г, У) – доступно полностью избирательно (указать категории инвалидов); **ДЧ-В** - доступно частично всем; **ДЧ-И** (К, О, С, Г, У) – доступно частично избирательно (указать категории инвалидов); **ДУ** - доступно условно, **ВНД** - недоступно

**указывается один из вариантов: не нуждается; ремонт (текущий, капитальный); индивидуальное решение с ТСР; технические решения невозможны – организация альтернативной формы обслуживания

Комментарий к заключению: **Состояние доступности объекта оценено как доступно частично избирательно, а также условная (с дополнительной помощью) доступность, что не обеспечивает полноценного нахождения на объекте граждан с ограниченными возможностями.**

Приложение 4 (II)

к Акту обследования ОСИ к паспорту доступности ОСИ № 1

1. **I. Результаты обследования:**

4.Зоны целевого назначения здания (целевого посещения объекта)

Вариант II – места приложения труда

Наименование функционально-планировочного элемента	Наличие элемента			Выявленные нарушения и замечания		Работы по адаптации объектов	
	есть/нет	№ на плане	№ фото	Содержание	Значимо для инвалида (категория)	Содержание	Виды работ
Место приложения труда	нет	-	-	-	-	-	-

II. Заключение по зоне:

Наименование структурно-функциональной зоны	Состояние доступности* (к пункту 3.4 Акта обследования ОСИ)	Приложение		Рекомендации по адаптации (вид работы)** к пункту 4.1 Акта обследования ОСИ
		№ на плане	№ фото	
Место приложения труда	-	-	-	-

* указывается: **ДП-В** - доступно полностью всем; **ДП-И** (К, О, С, Г, У) – доступно полностью избирательно (указать категории инвалидов); **ДЧ-В** - доступно частично всем; **ДЧ-И** (К, О, С, Г, У) – доступно частично избирательно (указать категории инвалидов); **ДУ** - доступно условно, **ВНД** - недоступно

**указывается один из вариантов: не нуждается; ремонт (текущий, капитальный); индивидуальное решение с ТСР; технические решения невозможны – организация альтернативной формы обслуживания

Комментарий к заключению: -

Приложение 4(III)

к Акту обследования ОСИ к паспорту доступности ОСИ № 1 от «19» апреля 2013 г

1. I. Результаты обследования:

4. Зоны целевого назначения здания (целевого посещения объекта)

Вариант III – жилые помещения

Наименование функционально-планировочного элемента	Наличие элемента			Выявленные нарушения и замечания		Работы по адаптации объектов	
	есть/нет	№ на плане	№ фото	Содержание	Значимо для инвалида (категория)	Содержание	Виды работ
Жилые помещения	нет	-	-	-	-	-	-

1. II. Заключение по зоне:

Наименование структурно-функциональной зоны	Состояние доступности* (к пункту 3.4 Акта обследования ОСИ)	Приложение		Рекомендации по адаптации (вид работы)** к пункту 4.1 Акта обследования ОСИ
		№ на плане	№ фото	

Жилые помещения	-	-	-	-
-----------------	---	---	---	---

* указывается: **ДП-В** - доступно полностью всем; **ДП-И** (К, О, С, Г, У) – доступно полностью избирательно (указать категории инвалидов); **ДЧ-В** - доступно частично всем; **ДЧ-И** (К, О, С, Г, У) – доступно частично избирательно (указать категории инвалидов); **ДУ** - доступно условно, **ВНД** - недоступно

**указывается один из вариантов: не нуждается; ремонт (текущий, капитальный); индивидуальное решение с ТСР; технические решения невозможны – организация альтернативной формы обслуживания

Комментарий к заключению: -

Приложение 5

к Акту обследования ОСИ к паспорту доступности ОСИ № 1

I. Результаты обследования:

1. 5. Санитарно-гигиенических помещений

Муниципальное казённое общеобразовательное учреждение Александровская средняя общеобразовательная школа, Красноярский край, Боготольский район, с. Александровка, ул.Кирова 9а

Наименование объекта, адрес

№ п/п	Наименование функционально-планировочного элемента	Наличие элемента			Выявленные нарушения и замечания		Работы по адаптации объектов	
		есть/нет	№ на плане	№ фото	Содержание	Значимо для инвалида (категория)	Содержание	Виды работ

5.1.	Туалетная комната	есть	24,25, 26,27, 28,29,30		имеются пороги при входе в туалеты, отсутствуют в части туалетов краны рычажного и нажимного действия, не оборудованы двухсторонней связью с диспетчерским пунктом или кнопкой вызова, отсутствуют поручни и опоры отсутствуют крючки для одежды, костылей и т.п.	К, С, О, Г	установить поручни и опоры устранить пороги при входе в туалеты (установить аппаратль) установить крючки для одежды, костылей и т.п. оборудовать кнопкой вызова	капитальный ремонт, индивидуальные решения с помощью ТСР
5.2.	Душевая/ ванная комната	нет	-	-	-	-	-	-
5.3.	Бытовая комната (гардеробная)	есть	-		замечаний нет	-	-	-
	ОБЩИЕ требования к зоне	-	-	-	отсутствуют информирующие таблички о помещении, розетки и выключатели расположены на высоте 0,8, отсутствуют предупреждающие тактильные средства	С, Г, О, К	установить информирующие таблички о помещениях с дублированием рельефными буквами, установить предупреждающие тактильные маячки	текущий ремонт

					об опасностях		
--	--	--	--	--	---------------	--	--

II. Заключение по зоне:

Наименование структурно-функциональной зоны	Состояние доступности* (к пункту 3.4 Акта обследования ОСИ)	Приложение		Рекомендации по адаптации (вид работы)** к пункту 4.1 Акта обследования ОСИ
		№ на плане	№ фото	
Санитарно-гигиенических помещений	ДЧ-И(К, О, С, Г)	-	-	Капитальный ремонт

* указывается: **ДП-В** - доступно полностью всем; **ДП-И** (К, О, С, Г, У) – доступно полностью избирательно (указать категории инвалидов); **ДЧ-В** - доступно частично всем; **ДЧ-И** (К, О, С, Г, У) – доступно частично избирательно (указать категории инвалидов); **ДУ** - доступно условно, **ВНД** - недоступно

**указывается один из вариантов: не нуждается; ремонт (текущий, капитальный); индивидуальное решение с ТСР; технические решения невозможны – организация альтернативной формы обслуживания

Комментарий к заключению: **Состояние доступности объекта оценено как доступно частично избирательно, а также условная (с дополнительной помощью) доступность, что не обеспечивает полноценного нахождения на объекте граждан с ограниченными возможностями**

Приложение 6

к Акту обследования ОСИ к паспорту доступности ОСИ № 1

1. **I. Результаты обследования:**
2. **6. Системы информации на объекте**

Муниципальное казённое общеобразовательное учреждение Александровская средняя общеобразовательная школа; Красноярский край, Боготольский район, с. Александровка, ул. Кирова 9а

Наименование объекта, адрес

№ п/п	Наименование функционально-планировочного элемента	Наличие элемента			Выявленные нарушения и замечания		Работы по адаптации объектов	
		есть/нет	№ на плане	№ фото	Содержание	Значимо для инвалида (категория)	Содержание	Виды работ
6.1.	Визуальные средства	есть	1,2	-	визуальные средства есть не везде, отсутствует электронное табло, с бегущей строкой с возможностью звукового оповещения,	С, Г, О, К	обновить информационные таблички о помещениях и специалистах согласно требованиям, приобрести электронное табло	текущий ремонт, индивидуальные решения с помощью ТСР
6.2.	Акустические средства	есть	-	-	замечаний нет	С, Г, О, К	-	-
6.3.	Тактильные средства	нет	-	-	отсутствуют тактильные средства предупреждения об опасностях	С	установить тактильные средства предупреждения об опасностях	индивидуальные решения с помощью ТСР

ОБЩИЕ требования к зоне	-	-	-	отсутствует система предупреждения <u>световая</u> , синхронно со звуком	ДП-В	установить дублирующую световую сигнализацию в здании	текущий ремонт индивидуальные решения с помощью ТСР
-------------------------	---	---	---	--	------	---	---

II. Заключение по зоне:

Наименование структурно-функциональной зоны	Состояние доступности* (к пункту 3.4 Акта обследования ОСИ)	Приложение		Рекомендации по адаптации (вид работы)** к пункту 4.1 Акта обследования ОСИ
		№ на плане	№ фото	
Системы информации на объекте	ДЧ-И (К, О, С, Г)	-	-	Текущий ремонт, Индивидуальные решения с помощью ТСР

* указывается: ДП-В - доступно полностью всем; ДП-И (К, О, С, Г, У) – доступно полностью избирательно (указать категории инвалидов); ДЧ-В - доступно частично всем; ДЧ-И (К, О, С, Г, У) – доступно частично избирательно (указать категории инвалидов); ДУ - доступно условно, ВНД - недоступно

**указывается один из вариантов: не нуждается; ремонт (текущий, капитальный); индивидуальное решение с ТСР; технические решения невозможны – организация альтернативной формы обслуживания

Комментарий к заключению: Состояние доступности объекта оценено как условная (с дополнительной помощью) доступность, что не обеспечивает полноценного нахождения на объекте.

Приложение № 2

к приказу № 07 от 11.02.16г.

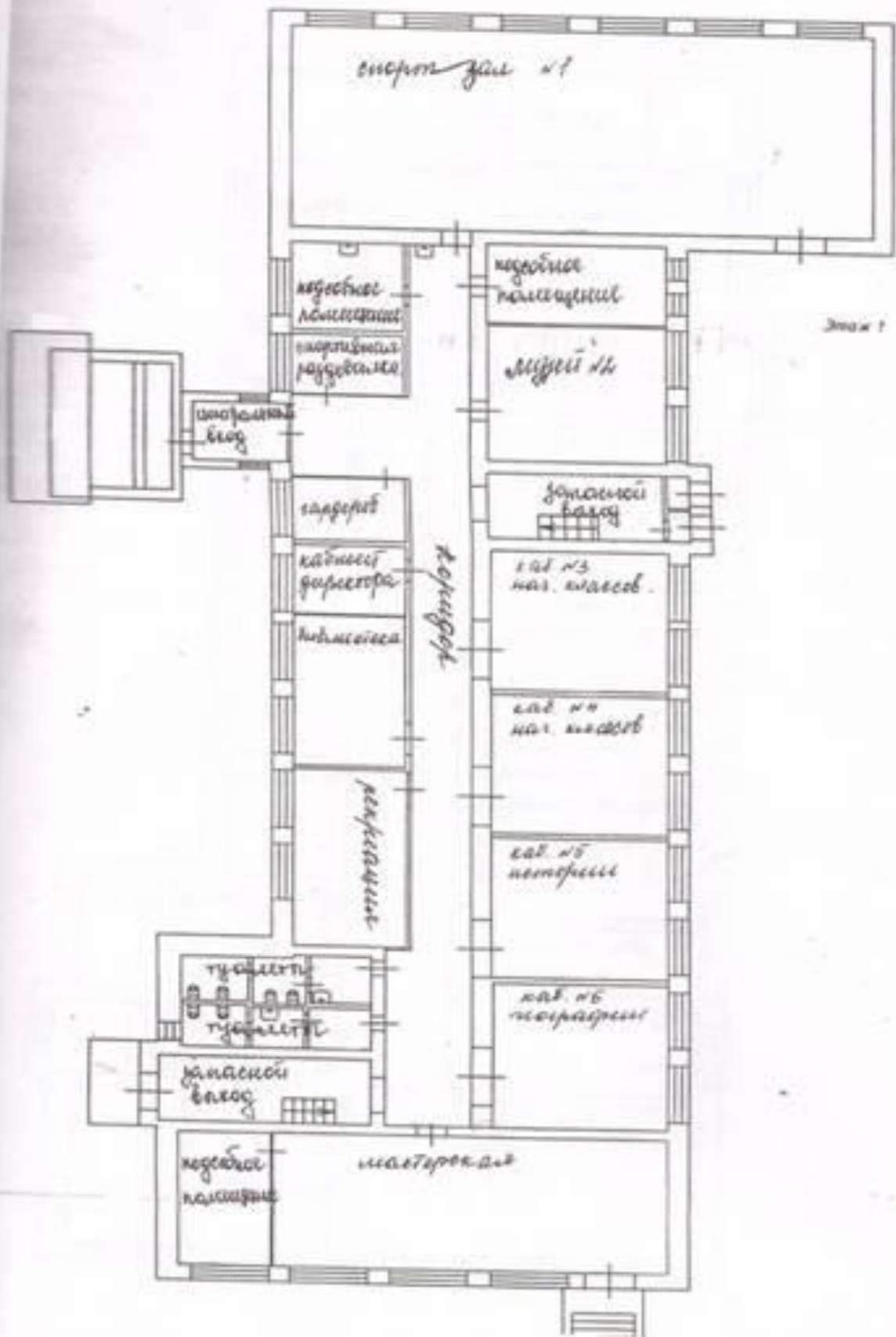
ПЛАН – ГРАФИК

обследования МКОУ Александровская СОШ и паспортизации доступности предоставляемых услуг в сфере образования для инвалидов

№ н/п	Наименование мероприятия	Адрес	Срок исполнения	Ответственные
1	Обследования здания МКОУ Александровская СОШ	с. Александровка, ул. Кирова 9а	24.02.2016г.	Симон Т.В., директор МКОУ Александровская СОШ
2	Обследование прилегающих территорий на предмет наличия удобных парковок	с. Александровка, ул. Кирова 9а	24.02.2016г.	Чернявская Н.А., завхоз
3	Обследование специальной информации об объекте на входе	с. Александровка, ул. Кирова 9а	24.02.2016г.	Симон Т.В., директор МКОУ Александровская СОШ
4.1	Обследование специально оборудованного входа в школу, наличие пандуса	с. Александровка, ул. Кирова 9а	24.02.2016г.	Чернявская Н.А., завхоз
4.2	Обследование информационных табличек на помещениях внутри здания с целью доступности	с. Александровка, ул. Кирова 9а	24.02.2016г.	Баландина Л.Ф., зам. дир по УВР
4.3	Обследование кабинетов, Библиотеки	с. Александровка, ул. Кирова 9а	26.02.2016г.	Баландина Л.Ф., зам. дир по УВР, Костина О.М.,

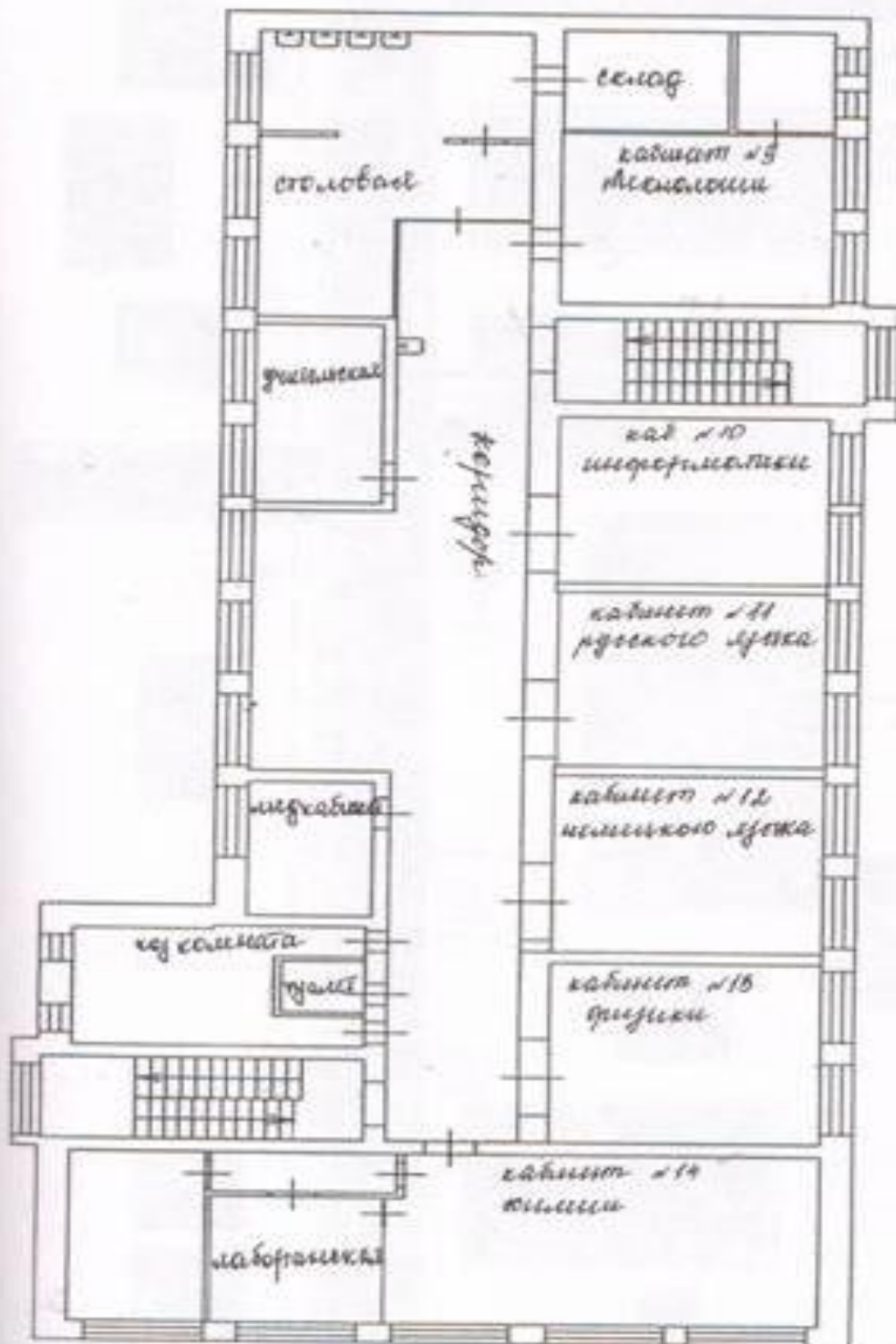
	Столовой Мастерской			учитель-дефектолог
4.4	Обследование подъёма на второй этаж	с. Александровка, ул. Кирова 9а	24.02.2016г.	Чернявская Н.А., завхоз
4.5	Обследование школьного сайта с целью доступности	с. Александровка, ул. Кирова 9а	26.02.2016г.	Баландина Л.Ф., зам. дир по УВР
4.6	Обследование санузла с целью доступности	с. Александровка, ул. Кирова 9а	27.02.2016	Чернявская Н.А., завхоз
4.7	Обследование коридоров с целью доступности	с. Александровка, ул. Кирова 9а	27.02.2016	Чернявская Н.А., завхоз

План-схема 1 этажа



План-схема 2 этажа

Этаж 2

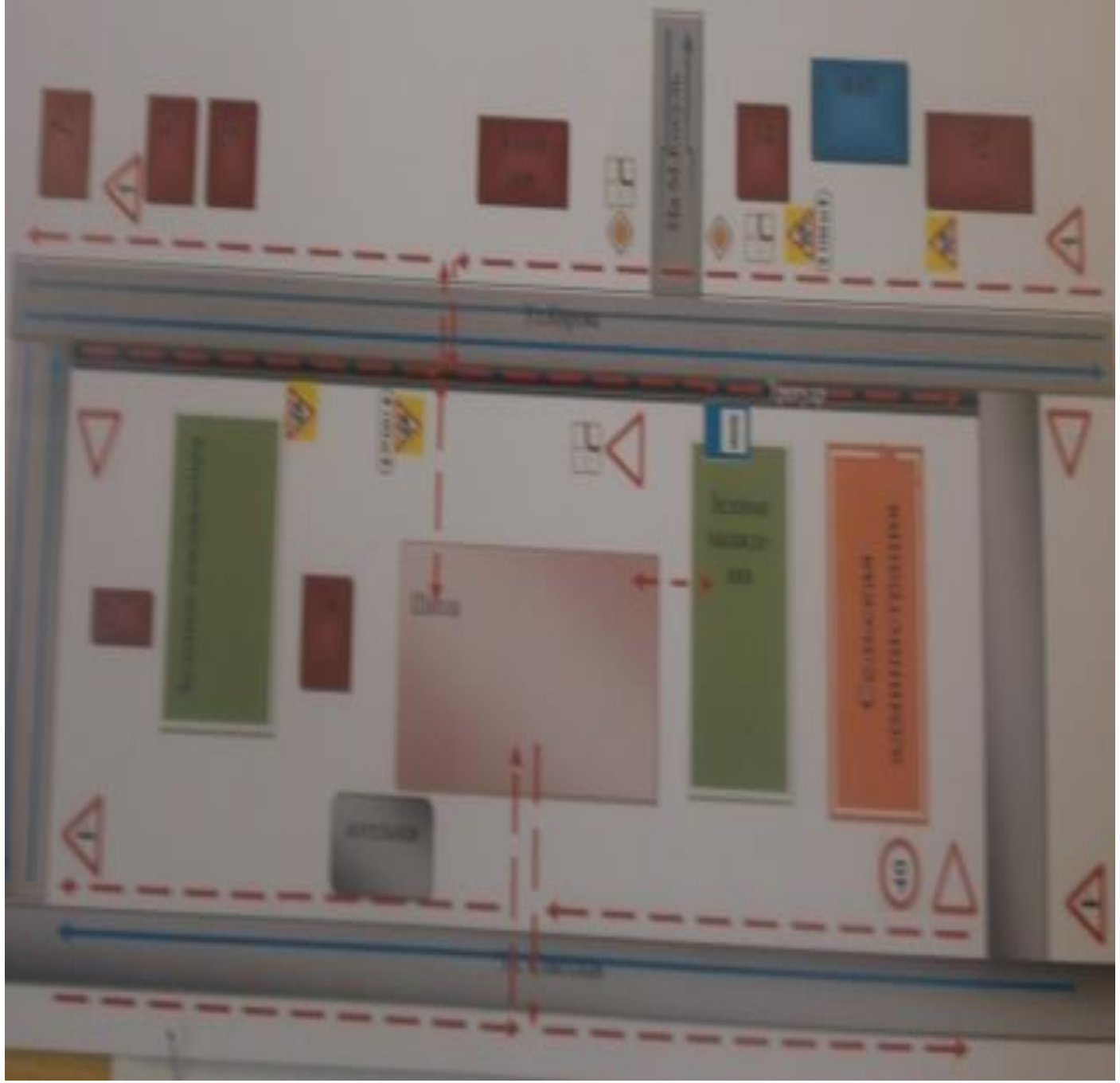




Утвердил:
Директор МКОУ Александровский ЦОД
Т.В. Савицкая

План-схема расположения МКОУ Александровская СОШ, пути движения транспортных средств и учеников.

— движение транспортных средств
- - - движение учеников















Утверждено:
Директор МКОУ Александровская СОШ
Т.В. Симова
«30» «10» «2016 г.»
Приказ № 3 от «30» «10» «2016 г.»



**ПЛАН
мероприятий («дорожная карта») по повышению значений показателей
доступности для инвалидов объектов и услуг в сфере образования
МКОУ Александровской СОШ Боготольского района**

Нормативно-правовые основания разработки Плана мероприятий («дорожной карты») по повышению значений показателей доступности для инвалидов объектов и услуг в сфере образования в МКОУ Александровской СОШ («дорожная карта»):

- Федеральный закон от 01 декабря 2014 года № 419-ФЗ «О внесении изменений в отдельные законодательные акты Российской Федерации по вопросам социальной защиты инвалидов в связи с ратификацией Конвенции о правах инвалидов» пункт 1 части 4 статьи 26;
- постановление Правительства Российской Федерации от 17.06.2015 № 599 «О порядке и сроках разработки федеральными органами исполнительной власти, органами исполнительной власти субъектов Российской Федерации, органами местного самоуправления мероприятий по повышению значений показателей доступности для инвалидов объектов и услуг в установленных сферах деятельности»;
- пункт 11 поручения Председателя Правительства Российской Федерации от 12.12.2014 № ДМ-П12-9175,

Обоснование целей и задач обеспечения доступности для инвалидов образовательных и воспитательных услуг.

Одним из приоритетов социальной политики Российской Федерации в области социальной защиты инвалидов в соответствии с общепризнанными принципами и нормами международного права является реализация комплекса мер, направленных на создание инвалидам равных с другими гражданами возможностей для участия в жизни общества, в том числе равное право на получение всех необходимых социальных услуг для удовлетворения своих нужд в различных сферах жизнедеятельности.

Правительство Российской Федерации, органы исполнительной власти субъектов Российской Федерации, органы местного самоуправления и организации независимо от организационно-правовых форм (согласно статье 15 Федерального закона «О социальной защите инвалидов в Российской Федерации») создают условия инвалидам для беспрепятственного доступа к объектам социальной инфраструктуры.

Организация обучения детей-инвалидов в обычных образовательных учреждениях преимущественно по месту жительства позволяет избежать их помещения на длительный срок в интернатные учреждения, создать условия для проживания и воспитания детей в семье и обеспечить их постоянное общение со сверстниками, что способствует формированию толерантного отношения граждан к проблемам инвалидов, эффективному решению проблем их социальной адаптации и интеграции с обществом. Необходимым условием реализации

указанного направления является создание в обычной образовательной организации универсальной безбарьерной среды, позволяющей обеспечить полноценную интеграцию детей-инвалидов.

Таким образом, перед образовательной организацией встает проблема обеспечения получения образовательной услуги всеми маломобильными категориями детей-инвалидов (с нарушениями зрения, слуха, опорно-двигательного аппарата), которую решить возможно только через целенаправленное планирование деятельности образовательного учреждения.

Цель «дорожной карты»:

1) поэтапное повышение, с учетом финансовых возможностей, уровня доступности для инвалидов к объекту и предоставляемым на нем услугам в сфере образования МКОУ Александровской СОШ .

Задачи:

- 1) обеспечение условий доступности для инвалидов объектов инфраструктуры в сфере образования;
- 2) обеспечение условий для беспрепятственного пользования инвалидами услуг в сфере образования ;
- 3) создание условий для полноценной интеграции инвалидов в общество.

Планируемый результат:

Создание условий для устойчивого развития доступной среды для инвалидов, повышение доступности и качества, предоставляемых инвалидам, государственных услуг, преодоление социальной разобщенности.

Показатели доступности

По состоянию на 01.07.2016г. в МКОУ Александровской СОШ :

- общая численность детей-инвалидов – 0;
- количество детей-инвалидов, обучающихся совместно с другими обучающимися –0;
- количество детей-инвалидов, обучающихся на дому –0;
- количество педагогов, прошедших специальную подготовку для работы с инвалидами – 0;
- количество подготовленных для работ с инвалидами тьюторов, помощников, посредников – 0;
- количество аудиторий и других помещений, приспособленных для обучения инвалидов – 0.

Результатом реализации «дорожной карты» является повышение значений показателей доступности для инвалидов объектов и услуг.

Перечень мероприятий, реализуемых для достижения запланированных значений показателей доступности для инвалидов объектов и услуг в сфере образования в МКОУ Александровской СОШ, представлен в Приложении.

II. ПЕРЕЧЕНЬ МЕРОПРИЯТИЙ

«дорожная карта» МКОУ Александровской СОШ Боготольского района, реализуемых для достижения запланированных значений показателей доступности для инвалидов объектов и услуг

№ п/п	Наименование мероприятия	Нормативный правовой акт (программа), иной документ, которым предусмотрено проведение мероприятия	Ответственные исполнители, соисполнители	Срок реализации	Ожидаемый результат
Раздел I. Совершенствование нормативной правовой базы					
1.1.	Внесение изменений в локальные акты МКОУ Александровской СОШ, административные регламенты оказания муниципальных услуг, обеспечивающие соблюдение установленных законодательством условий доступности для инвалидов	Федеральный закон №419-ФЗ от 01.12.2014 «О внесении изменений в отдельные законодательные акты Российской Федерации по вопросам социальной защиты инвалидов в связи с ратификацией Конвенции о правах инвалидов», постановление Правительства Российской Федерации от 17.06.2015 №599 «О порядке и сроках разработки федеральными органами исполнительной власти, органами исполнительной власти субъектов Российской Федерации, органами местного самоуправления мероприятий по повышению значений показателей доступности для инвалидов объектов и услуг в установленных сферах деятельности»	Директор МКОУ Александровская СОШ Т.В.Симон	2016	Принятие нормативно-правовых актов МКОУ Александровской СОШ
Раздел II. Мероприятия по поэтапному повышению значений показателей доступности для инвалидов объектов инфраструктуры (транспортных средств, средств связи и информации), включая оборудование объектов необходимыми приспособлениями					
2.1.	Проведение паспортизации объектов инфраструктуры в МКОУ Александровской СОШ в приоритетных сферах жизнедеятельности инвалидов и других маломобильных групп населения	Федеральный закон №419-ФЗ от 01.12.2014 «О внесении изменений в отдельные законодательные акты Российской Федерации по вопросам социальной защиты инвалидов в связи с ратификацией Конвенции о правах инвалидов», постановление Правительства Российской Федерации от 17.06.2015 №599 «О порядке и сроках разработки федеральными органами исполнительной власти, органами исполнительной власти субъектов Российской Федерации, органами местного самоуправления мероприятий по повышению значений показателей доступности для инвалидов объектов и услуг в установленных сферах деятельности»	Директор МКОУ Александровская СОШ Т.В.Симон	2016	Систематизация и анализ информации о доступности объектов и услуг в приоритетных для инвалидов в МКОУ Александровская СОШ

№ п/п	Наименование мероприятия	Нормативный правовой акт (программа), иной документ, которым предусмотрено проведение мероприятия	Ответственные исполнители, соисполнители	Срок реализации	Ожидаемый результат
2.2	Обустройство и приспособление приоритетных объектов и услуг в приоритетных сферах жизнедеятельности инвалидов и других маломобильных групп населения :	Федеральный закон №419-ФЗ от 01.12.2014 «О внесении изменений в отдельные законодательные акты Российской Федерации по вопросам социальной защиты инвалидов в связи с ратификацией Конвенции о правах инвалидов», постановление Правительства Российской Федерации от 17.06.2015 №599 «О порядке и сроках разработки федеральными органами исполнительной власти, органами исполнительной власти субъектов Российской Федерации, органами местного самоуправления мероприятий по повышению значений показателей доступности для инвалидов объектов и услуг в установленных сферах деятельности»	Директор МКОУ Александровская СОШ Т.В.Симон	2016-2030	Приспособление и адаптация приоритетных объектов с учетом доступности для инвалидов
2.2.1.	Оборудование доступного санитарно-гигиенического помещения		завхоз	2021	Доступное санитарно-гигиеническое помещение
2.2.2	Оборудование входов пандусами		завхоз	2020	Пандусы
2.2.3.	Установление поручней		завхоз	2022	Поручни
2.2.4.	Размещение при входе в объект вывески с названием организации, графиком работы организации, планом здания, выполненных рельефно		завхоз	2019	Вывеска с названием организации, графиком работы организации, планом здания, выполненных рельефно
2.2.5	Дублирование необходимой для инвалидов по слуху звуковой информации зрительной информацией		Зам. директора по УВР	2020	Дублированная для инвалидов по слуху звуковая информация зрительной информацией
2.2.6.	Дублирование необходимой для инвалидов, имеющих стойкие расстройства функции зрения, зрительной информации –звуковой информацией, а также надписей, знаков и иной текстовой и графической информации – знаками, выполненными рельефно-точечным шрифтом Брайля на		Зам. директора по УВР	2020	Дублированная для инвалидов, имеющих стойкие расстройства функции зрения, зрительной информации – звуковая информация, а также надписи, знаки и иная текстовая и графическая информация

№ п/п	Наименование мероприятия	Нормативный правовой акт (программа), иной документ, которым предусмотрено проведение мероприятия	Ответственные исполнители, соисполнители	Срок реализации	Ожидаемый результат
	контрастном фоне				–знаками, выполненными рельефно-точечным шрифтом Брайля на контрастном фоне
2.2.7.	Приобретение сменных кресел-колясок		завхоз	2024	Сменные кресла-коляски
2.2.8.	Сооружение подъёмных платформ (аппарелей)		Директор МКОУ Александровская СОШ Т.В.Симон	По мере финансирования	Подъёмные платформы
2.2.9.	Установка адаптированных лифтов	Федеральный закон №419-ФЗ от 01.12.2014 «О внесении изменений в отдельные законодательные акты Российской Федерации по вопросам социальной защиты инвалидов в связи с ратификацией Конвенции о правах инвалидов», постановление Правительства Российской Федерации от 17.06.2015 №599 «О порядке и сроках разработки	Директор МКОУ Александровская СОШ Т.В.Симон	По мере финансирования	Адаптированные лифты
2.2.10	Оборудование доступности дверей	федеральными органами исполнительной власти, органами исполнительной власти субъектов Российской Федерации, органами местного самоуправления мероприятий по повышению значений показателей доступности для инвалидов объектов и услуг в установленных сферах деятельности»	Директор МКОУ Александровская СОШ Т.В.Симон	2023	Доступные двери
2.2.11	Организация доступности официального сайта школы в сети Интернет с учетом особых потребностей инвалидов по зрению, организация содействия предоставления муниципальных услуг в электронном виде, адаптированных для инвалидов и других маломобильных групп населения. Размещение справочных материалов, включая информацию о телефонных горячих линиях и службах экстренной помощи, в доступных для инвалидов местах.		Ответственный за школьный сайт	2016-2020 г	Доступность официальных сайтов органов исполнительной власти и учреждений для инвалидов по зрению
Раздел III. Мероприятия по поэтапному повышению значений показателей доступности предоставляемых инвалидам услуг с учетом имеющихся у них нарушенных функций организма, а также по оказанию им помощи в преодолении барьеров, препятствующих пользованию объектами и услугами					
3.1.	Проведение обучения (инструктирования) специалистов, работающих с инвалидами, детьми –инвалидами, детьми с ограниченными возможностями здоровья по вопросам, связанным с обеспечением	Федеральный закон №419-ФЗ от 01.12.2014 «О внесении изменений в отдельные законодательные акты Российской Федерации по вопросам социальной защиты инвалидов в связи с ратификацией Конвенции о правах	Зам. директора по УВР	2016-2030	Повышение квалификации специалистов, работающих с инвалидами, по вопросам, связанным с обеспечением доступности для инвалидов

№ п/п	Наименование мероприятия	Нормативный правовой акт (программа), иной документ, которым предусмотрено проведение мероприятия	Ответственные исполнители, соисполнители	Срок реализации	Ожидаемый результат
	доступности для инвалидов , детей-инвалидов, детей с ОВЗ объектов и услуг, в соответствии с федеральным и региональным законодательством	инвалидов», постановление Правительства Российской Федерации от 17.06.2015 №599 «О порядке и сроках разработки федеральными органами исполнительной власти, органами исполнительной власти субъектов Российской Федерации, органами местного самоуправления мероприятий по повышению значений показателей доступности для инвалидов объектов и услуг в установленных сферах деятельности»			объектов и услуг, в соответствии с законодательством
3.2.	Организация и проведение культурных и спортивных мероприятий с участием лиц с ограниченными возможностями здоровья	Федеральный закон №419-ФЗ от 01.12.2014 «О внесении изменений в отдельные законодательные акты Российской Федерации по вопросам социальной защиты инвалидов в связи с ратификацией Конвенции о правах инвалидов», постановление Правительства Российской Федерации от 17.06.2015 №599 «О порядке и сроках разработки федеральными органами исполнительной власти, органами исполнительной власти субъектов Российской Федерации, органами местного самоуправления мероприятий по повышению значений показателей доступности для инвалидов объектов и услуг в установленных сферах деятельности»	Педагог -организатор	2016-2030	Расширение круга общения для маломобильных групп населения
3.3	Освещение в средствах массовой информации мероприятий по обеспечению доступности приоритетных объектов инфраструктуры, в том числе размещение в СМИ рекламы о необходимости создания доступной среды жизнедеятельности инвалидов, размещение информации, направленной на формирование позитивного отношения к маломобильным группам населения	Федеральный закон №419-ФЗ от 01.12.2014 «О внесении изменений в отдельные законодательные акты Российской Федерации по вопросам социальной защиты инвалидов в связи с ратификацией Конвенции о правах инвалидов», постановление Правительства Российской Федерации от 17.06.2015 №599 «О порядке и сроках разработки федеральными органами исполнительной власти, органами исполнительной власти субъектов Российской Федерации, органами местного самоуправления мероприятий по повышению значений показателей доступности для инвалидов объектов и услуг в установленных сферах деятельности»	Педагог -организатор	2015-2030	Формирование положительного отношения к людям с ограниченными возможностями здоровья
3.4	Анализ качества и доступности предоставления социальных услуг населению путем проведения опросов	Федеральный закон Российской Федерации от 01.12.2014 № 419-ФЗ «О внесении изменений в отдельные законодательные акты	Директор	Ежегодно	Оценка результатов проводимой работу в целях создания безбарьерной среды

№ п/п	Наименование мероприятия	Нормативный правовой акт (программа), иной документ, которым предусмотрено проведение мероприятия	Ответственные исполнители, соисполнители	Срок реализации	Ожидаемый результат
	среди получателей социальных услуг				для инвалидов
3.5.	Создание службы по обеспечению инвалидам помощи, необходимой для получения в доступной для них форме информации о правилах предоставления услуги, в том числе об оформлении необходимых для получения услуги документов, о совершении ими других необходимых для получения услуги действий	Российской Федерации по вопросам социальной защиты инвалидов в связи с ратификацией Конвенции о правах инвалидов», постановление Правительства Российской Федерации от 17.06.2015 №599 «О порядке и сроках разработки федеральными органами исполнительной власти, органами исполнительной власти субъектов Российской Федерации, органами местного самоуправления мероприятий по повышению значений показателей доступности для инвалидов объектов и услуг в установленных сферах деятельности»	Зам. директора по УВР	2018	Служба по обеспечению инвалидам помощи, необходимой для получения в доступной для них форме информации о правилах предоставления услуги, в том числе об оформлении необходимых для получения услуги документов, о совершении ими других необходимых для получения услуги действий
3.6.	Проведение инструктирования и обучения сотрудников, предоставляющих услуги населению, для работы с инвалидами, по вопросам, связанным с обеспечением доступности для них объектов и услуг		Зам. директора по УВР	2016-2030	Инструктаж и обучение сотрудников, предоставляющих услуги населению, для работы с инвалидами, по вопросам, связанным с обеспечением доступности для них объектов и услуг

Прошнуровано, пронумеровано и скреплено
печатью 35 листов.

Директор школы *Т.В. Симон* Т.В. Симон

